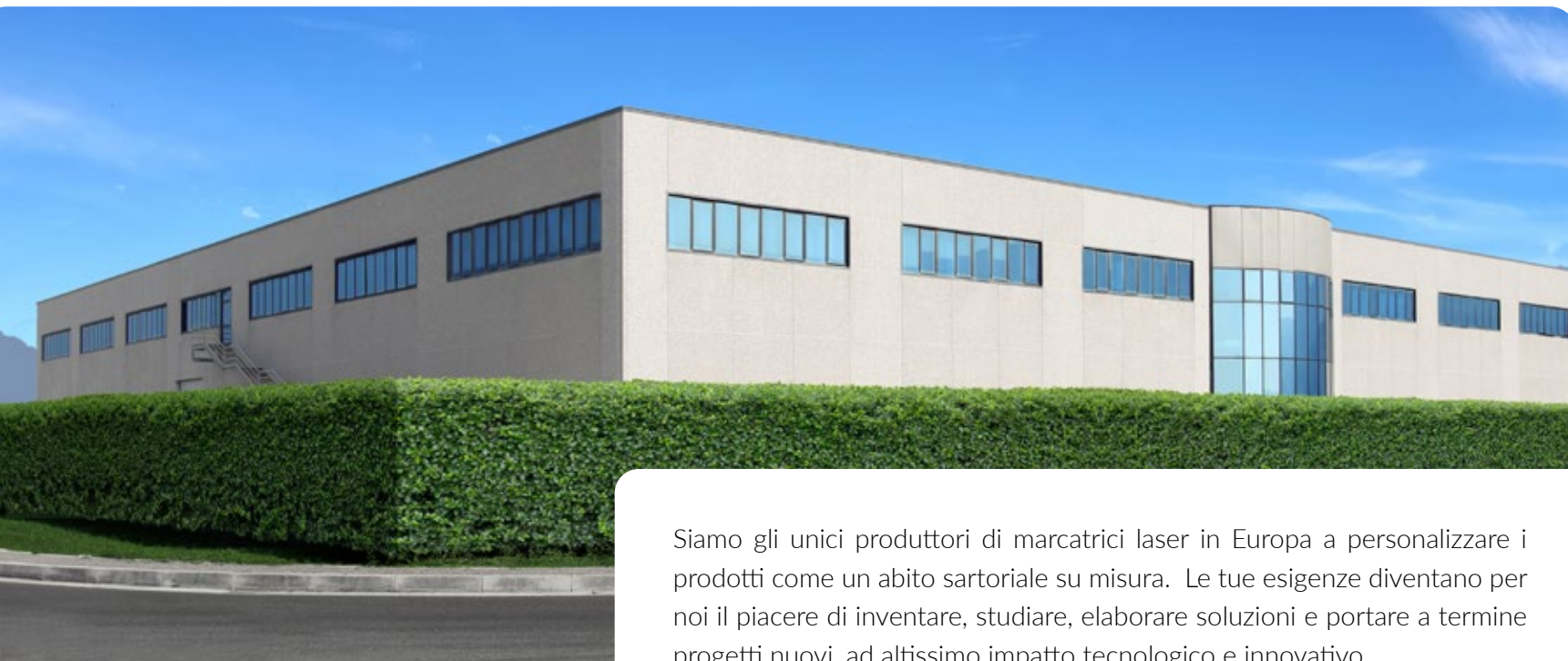




# Dal 1990 realizziamo sistemi personalizzati *per la marcatura e l'incisione laser*



Siamo gli unici produttori di marcatrici laser in Europa a personalizzare i prodotti come un abito sartoriale su misura. Le tue esigenze diventano per noi il piacere di inventare, studiare, elaborare soluzioni e portare a termine progetti nuovi, ad altissimo impatto tecnologico e innovativo.



Siamo quelle persone che riescono a trovare soluzioni ai problemi e che non si fermano fino a quando ogni dettaglio non è allineato.

La nostra offerta include soluzioni personalizzate per i settori automotive, medico, elettrodomestico, elettronico, idraulico e militare sviluppate da un team di progettisti e ingegneri del software.

Siamo perfezionisti convinti che non esistono progetti impossibili, solo soluzioni non ancora inventate. ***E noi siamo qui per farlo.***

The LASIT logo is displayed in white on a dark, textured background. To the right of the logo, there is a bright, glowing spark or light effect, suggesting precision and technology.

# Timeline

## 1990-1995

**LASIT** nasce in un piccolo ufficio nella costiera sorrentina da un'idea visionaria di Marco Ievoli e Candida Colonna, che in un solo anno realizzano la **prima testa laser a 3 assi d'Europa**.



## 2004-2007

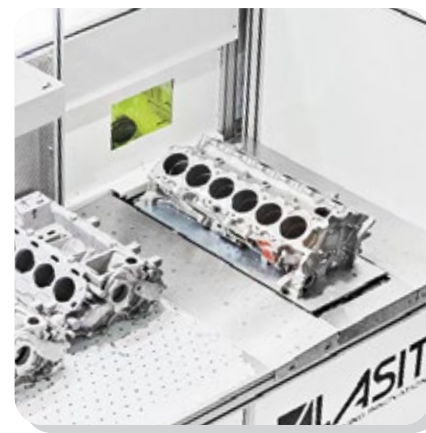
LASIT abbandona la produzione della singola sorgente e si dedica totalmente ai sistemi di marcatura per l'**automazione industriale**. Con l'istituto ILT di Aachen, realizza un sistema di **controllo del fascio laser** in tempo reale.

*quando tutto è iniziato*



## 1996-2003

In questi anni l'azienda cresce e acquisisce il suo **primo grande cliente**, ISCAR. Intanto nei laboratori viene prodotto il primo **laser Nd: Yag** raffreddato ad aria.





### 2014-2019

Viene ampliato il reparto di ingegneria che realizza il primo **sistema laser** in grado di **lavorare con un robot**. LASIT **diventa internazionale**, acquisendo clienti in tutto il mondo e apre due nuove sedi: a Milano e Augusta (USA).



*continua...*

### 2008-2013

La seconda generazione levoli entra nel team, favorendo la **crecita commerciale e produttiva**. L'azienda si trasferisce in uno **stabilimento più grande**.



### 2020

Attenta a favorire un **clima positivo** e valorizzare l'**ambizione**, l'azienda oggi è in uno stabilimento di 12.000mq con un'area relax, una palestra e una libreria, realizzate su richiesta dei dipendenti per **rafforzare lo spirito di squadra**.

# I vantaggi della marcatura laser

## ✓ Automazione

In una grande produzione industriale i processi devono essere integrati per **ottimizzare tempo e costi**. I sistemi di marcatura LASIT sono progettati per essere **integrati e configurati nella catena di produzione e connessi al software**.

## ✓ Dati dinamici

Con un processo **automatizzato**, siamo in grado di monitorare i dati costantemente, in modo da acquisire le informazioni necessarie per implementare la produzione o apportare modifiche necessarie per la fase successiva.

## ✓ Resistenza

La marcatura laser è **indelebile** e quasi impossibile da danneggiare. Questo è fondamentale se dobbiamo ricavare informazioni su un prodotto danneggiato o dopo un **lungo lasso di tempo**.

## ✓ Riduzione dei costi

La marcatura laser è il sistema di tracciabilità **economicamente più vantaggioso**, in quanto non presenta spese di manutenzione e **nessun costo di smaltimento** di materiali di scarto.



✓ *Dimensione*

Lo **spot** del laser è di **dimensioni ridottissime**, il che vuol dire può marcare anche parti difficilmente raggiungibili del prodotto.

✓ *Qualità*

La marcatura laser garantisce **altissima precisione** anche con dettagli geometrici **complessi**.

## Esempi di *applicazione*



### *Automotive*

Marcatura laser  
su disco freno in acciaio



### *Home Appliance*

Marcatura laser  
su pannello frontale lavatrice



### *Oleodinamica*

Marcatura laser  
su raccordo idraulico



### *Automotive*

Marcatura laser su  
pressofuso in alluminio





### *Medicale*

Marcatura laser  
su strumento chirurgico



### *Utensileria*

Marcatura laser  
su frese in acciaio



### *Elettronica*

Marcatura laser su componente  
elettronico in plastica



## Perché scegliere *LASIT*



Dal 1990 sul mercato, abbiamo dimostrato il nostro valore anche quando i concorrenti sono raddoppiati, distinguendoci per esperienza e competenza.



**4890**

*Clienti nel Mondo*



**7129**

*Macchine Distribuite*



**92**

*Persone*



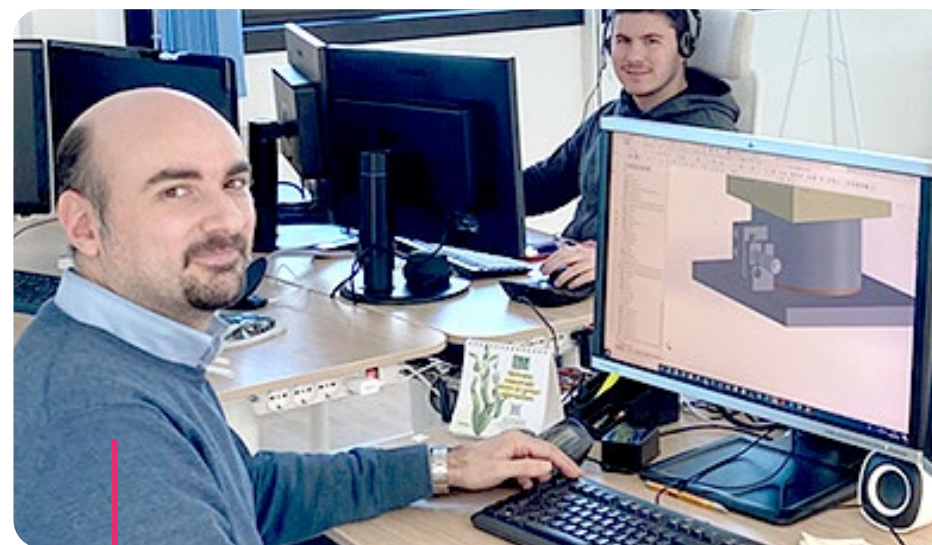
**+189%**

*Crescita dal 2015*

✓ *Personalizzazione Meccanica*

**Realizziamo le macchine come un sarto cuce un abito su misura.** Amiamo il nostro lavoro e ogni nuova esigenza è una sfida per noi. Personalizziamo i sistemi laser a 360 gradi.

I nostri ingegneri meccanici sono specializzati nel risolvere i problemi di automazione e integrazione del laser, adattando ogni ingranaggio alle esigenze produttive. Sistemi integrati in linea o completamente automatici, sappiamo trovare le soluzioni più intelligenti ed economiche per i nostri clienti.



# Perché scegliere *LASIT*

## ✔ *Personalizzazione Software*

Insieme all'Ingegneria Meccanica, l'Ingegneria Informatica è il nostro reparto più numeroso. Le potenzialità dei nostri sistemi in termini di automazione e organizzazione del lavoro non hanno uguali.

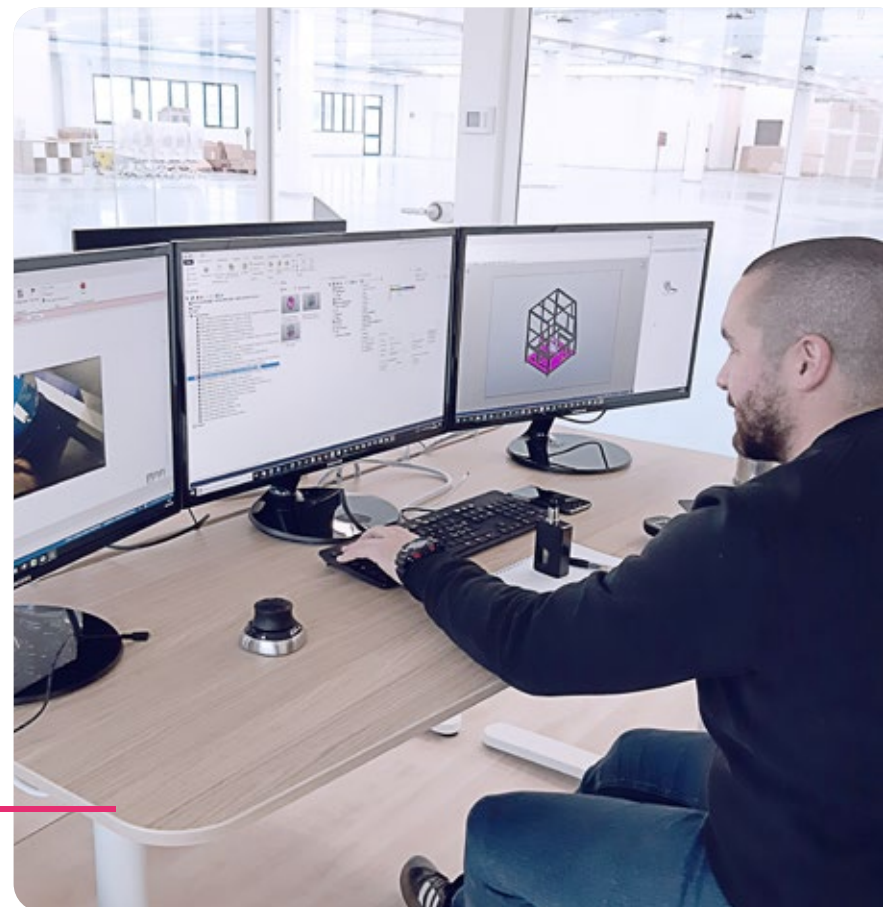
**Personalizzare il software significa ridurre il lavoro degli operatori, facilitare le operazioni della macchinaria, ridurre i tempi di produzione.** LASIT per questo ha sviluppato specifici protocolli d'azione per gestire anche i processi più complessi.



✓ *Ricerca e Sviluppo*

**Quando tu ti accorgi di averne bisogno noi lo abbiamo già realizzato.** Questo è il cuore del nostro lavoro. Trovare le soluzioni ai problemi futuri così da proporle ai nostri clienti e partner appena l'esigenza si presenta.

Crediamo nell'affiancamento dell'esperienza dei nostri ingegneri più abili con l'innovazione di menti giovani e intraprendenti. È per questo che collaboriamo attivamente con università e centri di ricerca: ottenere sempre il massimo da ogni progetto.



# Perché scegliere *LASIT*

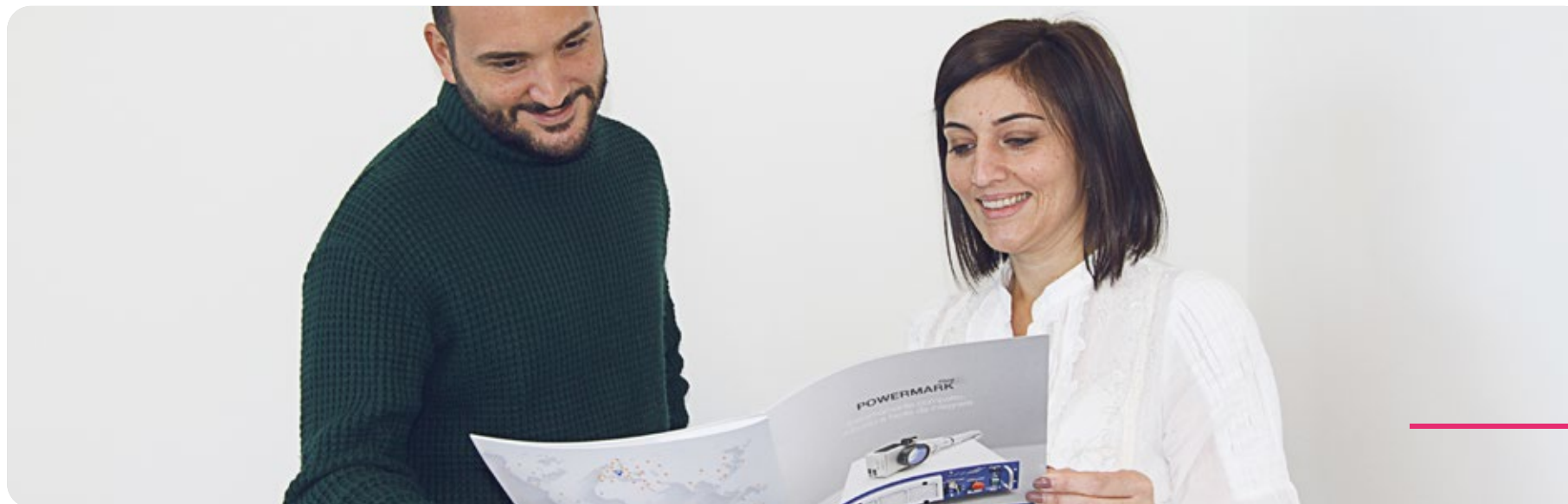
## ✔ *Customer Care*

**La vendita non è la fine del percorso, è l'inizio di una collaborazione.** Grazie all'alta specializzazione tecnologica, forniamo ai clienti tutti gli strumenti e il supporto necessari.

È con la tecnologia che riusciamo a fornire informazioni precise e assistenza veloce. Grazie a un sistema di telecamere mobili e fisse possiamo collegarci con i nostri clienti in ogni momento, da tutte le aree dell'azienda.

Diventa così comodo e veloce parlare con i responsabili del proprio progetto e vederne in tempo reale l'avanzamento sotto tutti i punti di vista.





*Alcuni dei nostri clienti*

**Ferrari**

**ABB**

**Schneider**  
Electric

B/S/H/

**FCA**

**brembo**

**Nobel**  
Biocare

**bticino**

**DUCATI**

**AMERICAN**  
ALUM &  
MANUFACTURING

**BERETTA**

**Itron**

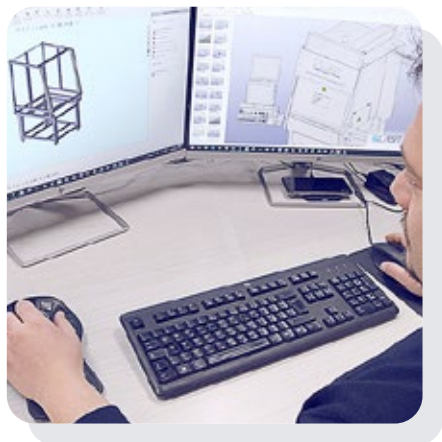
**SMC**

**VOLVO**

**Rexroth**  
Bosch Group

**bsnr**

# Iter di Produzione



*Analisi e studio del progetto*

1

2



*Obiettivo puntato su LASIT*

Grazie al sistema di telecamere nell'azienda, basta chiedere per essere **immediatamente connessi al commerciale dedicato** e accompagnati nei vari reparti in tempo reale.

3



*Test sui prodotti*

Nel laboratorio gli ingegneri realizzano i **test sui materiali simulando diverse condizioni di stress** in base all'applicazione, fornendo la soluzione migliore tra **12 sorgenti laser differenti** a diversa potenza.

4

*Progettazione hardware e software*

Scelta del sistema, delle integrazioni e dei possibili accessori e **progettazione del software** sulla base dell'interazione del laser in linea o in macchina.





7

## *Installazione e Training*

I nostri tecnici specializzati sono responsabili della **formazione nella sede del cliente** e pronti ad assisterlo per qualunque esigenza.

6

## *Collaudo e Finalizzazione*

Prima della spedizione, ogni marcatore viene **collaudato con un test ad hoc**, basato sulle specificità del prodotto.

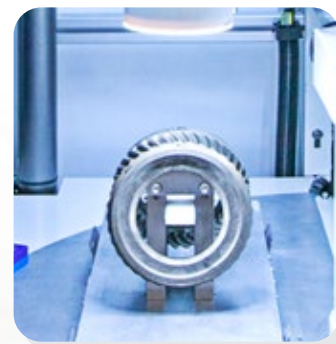
5

## *Messa in produzione con controllo delle fasi*

Grazie al nostro **sistema MES ERP** controlliamo ogni fase del processo ottimizzando i tempi e il lavoro.



## Il Prodotto



### *Affidabilità*

Dal 1990 sul mercato, **siamo** oggi **la fabbrica** dedicata alla **marcatura laser più grande d'Italia**. Una marcatrice LASIT è frutto di uno studio di perfezionamento continuo.



### *Nessun Intermediario*

**Dalla meccanica al software** siamo produttori e responsabili di ogni componente dei nostri sistemi, **fino all'ultima vite**.



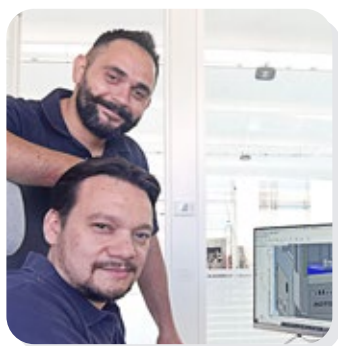
### *Controllo della produzione*

Con un metodico **controllo di ogni fase produttiva**, la marcatrice arriva al Collaudo pronta ad essere sottoposta a tutti gli **stress-test necessari**.



### *Versatilità*

I nostri prodotti sono predisposti all'**integrazione con diversi accessori**, in modo da **garantire efficienza** anche quando si presentano nuove esigenze di marcatura o nuovi componenti da marcare.



### *Personalizzazione*

Siamo costruttori di **sistemi su misura**, in grado di soddisfare **esigenze specifiche** che favoriscono l'operatività dei nostri clienti e **semplificano il loro lavoro**.



### *Sicurezza*

I sistemi laser LASIT sono in **Classe 1**, ovvero **totalmente sicuri** per l'operatore, certificati secondo la normativa IEC 60825-1 (**ANSI Z136 in the US**).

## *Laser da integrazione*



Sei differenti sorgenti laser per garantire l'effetto desiderato e la qualità su ogni materiale, con diverse potenze in base alla produttività richiesta.



### *FiberFly*

Ideale per la marcatura dei metalli, il laser a fibra infrarosso è il più famoso e versatile della sua categoria.



### *FlyMOPA*

Grazie alla durata d'impulso regolabile, garantisce alto contrasto e nessuna bruciatura, ideale per le marcature colorate.



### *FlyUV*

Il laser più performante sulle plastiche, ideale per la marcatura estetica, apprezzato soprattutto dall'industria medica e dell'home appliance.



### *FlyPico*

Per marcature complesse, nere e impalpabili. Perfetto per applicazioni che subiscono trattamenti post-marcatura.



### *FlyPeak*

Il FlyPeak è ideale per marcare tutti i tipi di plastica unendo un'elevata potenza di picco ad una durata di impulso molto breve rispetto ai laser della sua categoria.



### *FlyCO2*

Ideale per la marcatura su materiali organici quali legno, tessuti e pietre preziose, in particolare oggetti trasparenti dove altri laser non hanno effetto.

## Soluzioni Standard

### ✓ *MicroMark G3*

Comoda ed efficiente, la più piccola e compatta della sua categoria. Ideale per chi ha una produttività discreta e vuole mantenere basso il prezzo.

### ✓ *TowerMark*

Il prodotto LASIT più venduto e versatile. Equipaggiabile fino a 3 assi, può lavorare con robot e integrare tutti i sistemi di visione.

### ✓ *CompactMark G8*

La struttura in acciaio e l'ampio piano sono studiati per chi deve realizzare marcature molto piccole e marcare tanti particolari con un singolo carico. Ha 3 assi che possono arrivare a 5 aggiungendo l'asse C e la testa rotante.

### ✓ *RotoMark*

La nostra linea di marcatrici a tavola rotante (fino a 8 stazioni) è ideata per aumentare la produttività sfruttando il tempo mascherato. Mentre il laser marca un componente, l'operatore può caricare il componente successivo.

### *Ricche di accessori per ogni esigenza*



Sistema di Visione Laterale o TTL



Testa Rotante Manuale o Motorizzata



Asse Rotante (W)



Asse Rotante Basculante



Porte Laterali



Aspiratore con Filtro HEPA



Consolle Comandi con Doppio Schermo



Ruote per facilitare lo spostamento



Letture di Barcode per programazioni da ordine di produzione



TowerMark X



CompactMark G8



MicroMark G3



RotoMark

# Soluzioni Custom



## *Flylabel*

*Ordine e precisione nel mondo oleodinamico*

- Marcatura Automatica delle targhette
- Fino a 4 caricatori per 400 targhette;
- Gestione scarico ordinato o disordinato
- Sistema Pick&Place
- Vuoto di Venturi per non danneggiare le targhette







## *Polaris*

### *L'Home appliance visto in 3D*

- Tavola rotante (*fino a 8 stazioni*) per marcare in tempo mascherato
- Scansione 3D e acquisizione della geometria del componente
- Testa a 3 assi per la marcatura su superfici non piane



# Soluzioni Custom

## *PenFeeder*

*La gioia di tutti i gadget*

- Fino a 3600 pz/h in automatico senza interruzioni
- Marcatura a 360°
- Interfaccia software personalizzata
- 2 sorgenti laser differenti per marcare qualsiasi materiale
- Scarico ordinato con sistema pick&place





## *TowerBelt*

### *Una scossa al mondo elettronico*

- Marcatura in continuo senza interruzioni
- Doppia modalità di funzionamento: statica o automatica
- Sensori per riconoscere e marcare in automatico
- Conveyor motorizzato per immagazzinare i componenti



# Soluzioni Custom



## *FlyRoller*

*Nessuno stop alla catena di montaggio*

- Conveyor motorizzato per il trasporto dei pezzi
- Progettata per lavorare con robot
- Software custom interfacciato con database cliente
- Singolarizzatori all'ingresso del cabinet di marcatura
- Sistema di visione per la verifica del codice





## *RTB*

### *4 facce alla volta*

- Marcatura in automatico su 4 facce in un unico posaggio
- Rotobascula per la rotazione del componente
- Sistema di visione per il riconoscimento del pezzo
- Software per marcare il layout corretto a seconda della posizione



# Assistenza



L'assistenza LASIT offre un supporto costante grazie alla tecnologia e alla rete di tecnici presenti nel mondo.

## ✓ *Meccanica*

### **Componenti di ricambio**

Abbiamo sempre a disposizione tutti i componenti di ricambio dei nostri prodotti nelle sedi dei nostri partner .

### **Assistenza in sede**

Quando la tecnologia non basta, i nostri tecnici presenti sul territorio intervengono per risolvere il problema.

✓ **Software**

**Assistenza da remoto**

Possiamo controllare da remoto il software FlyCAD sul tuo pc per fare un'analisi repentina del problema e risolverlo.





## *Vision*

Le persone per LASIT sono il valore più importante.

Investiamo continuamente nella formazione e nella crescita di tutti i nostri reparti, con lo scopo di avere figure professionali di altissimo livello che continueranno a far crescere l'azienda. Lo spirito d'iniziativa e la motivazione vengono sempre premiati ed è nostra priorità favorire un clima piacevole e collaborativo attraverso iniziative ludiche e piacevoli, come la palestra, la libreria e l'area ristoro.

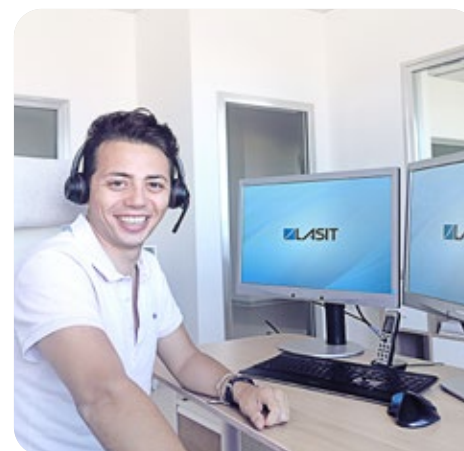




## *Mission*

Da piccoli produttori di teste di scansione oggi progettiamo sistemi di marcatura completi. In futuro ci orienteremo sempre più all'automazione e allo studio di soluzioni integrate per la tracciabilità, allo scopo di rispondere alle esigenze di un mercato in crescita che si orienta alla robotizzazione dei processi e alle richieste.





## *Le nostre sedi*

### *Campania*

Via Solferino 4, 80058  
Torre Annunziata (NA) Italia

### *Emilia Romagna*

Via del Lavoro 85, 40033  
Casalecchio di Reno (BO) Italia

### *Lombardia*

Via Martiri Della Libertà, 29/A  
20875 Burago Di Molgora (MI) Italia



---

**LASIT**

**| Polonia**

Ul. Fabryczna 43  
43-100 Tychy

**| Spagna**

Calle Bari 55, Plataforma Logística  
50197 Zaragoza



**PER CONTATTARCI**  
800 821 577



---

**LASIT Sistemi e Tecnologie Elettrotiche S.p.A.**

P.iva 02747991210 | C.D. 7HE8RN5 | [lasit@pec.lasit.it](mailto:lasit@pec.lasit.it)

[www.lasit.it](http://www.lasit.it) | [sales@lasit.it](mailto:sales@lasit.it)

